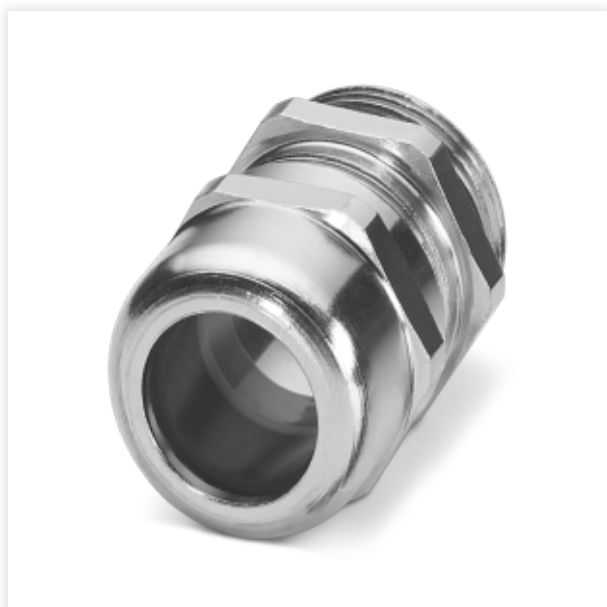


G-INS-M16-S68N-NNES-S

Dławnica kablowa



Kod producenta: **1411162**

Opis produktu

Dławnica kablowa, materiał przepustu: Mosiądz, nikielowany, zastosowanie: Standard, zewnętrzna średnica kabla 5 mm ... 10 mm, ekranowanie: nie, gwint przyłącza: M16 x 1,5, kolor: srebrny, z oringiem

Dane techniczne

Montaż

Informacja montażu	1) Zamontować w obudowie kołnierz złącza śrubowego odpowiednim momentem dokręcenia 2) Wsunąć przewód 3) Dokręcić nakrętkę kołpakową odpowiednim momentem dokręcenia
--------------------	---

Właściwości produktu

Typ produktu	Dławnica kablowa
Zastosowanie	Standard
Liczba przewodów	1
Producent	BIMED
Oznaczenie producenta	BMBC-E1
Ekranowany	nie
Wersja odciążki	A
Status utrzymania danych	
Wersja artykułu	00

Parametry

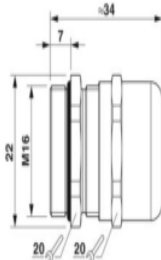
Kategoria udarowa	6
Wykonanie, Odciążka	A

G-INS-M16-S68N-NNES-S

Dławnica kablowa



Wymiary

Rysunek wymiarowy	
Długość	34 mm
Długość gwintu przyłącza	7 mm
Średnica otworu	16,1 mm ... 16,3 mm
Rozwartość klucza do nakrętki kołpakowej	20 mm
Rozwartość klucza króćców	20 mm
Wymiar kątowy sześciokąta	22 mm
Rodzaj gwintu od strony przyłączy	M16 x 1,5
Skok gwintu	1,5 mm

Dane przyłączeniowe

Moment dokręcania	8 Nm \pm 0,5 Nm (Nakrętka kołpakowa)
	4 Nm (Króciec)

Dane materiału

Kolor	w kolorze mosiądzu
Materiał Klatka zaciskowa	PA 6
Materiał uszczelki O-ring	perbunan
Materiał uszczelki Uszczelka kabla	CR
Materiał przepustu	Mosiądz, niklowany

Kabel/przewód

Zewnętrzna średnica przewodu Przewód 1	5 mm ... 10 mm
Zewnętrzna średnica przewodu	6 mm ... 10 mm (przy UL 514 B)
Bezhalogenowość	nie

Warunki środowiskowe i żywotność

Warunki otoczenia	
Stopień ochrony	IP66
	IP68 (5 bar, 30 min)
	IP69 (DIN EN 60529 / IEC 60529)
Stopień ochrony (NEMA)	4X
Temperatura otoczenia (praca)	-40 °C ... 100 °C (statyczny)